

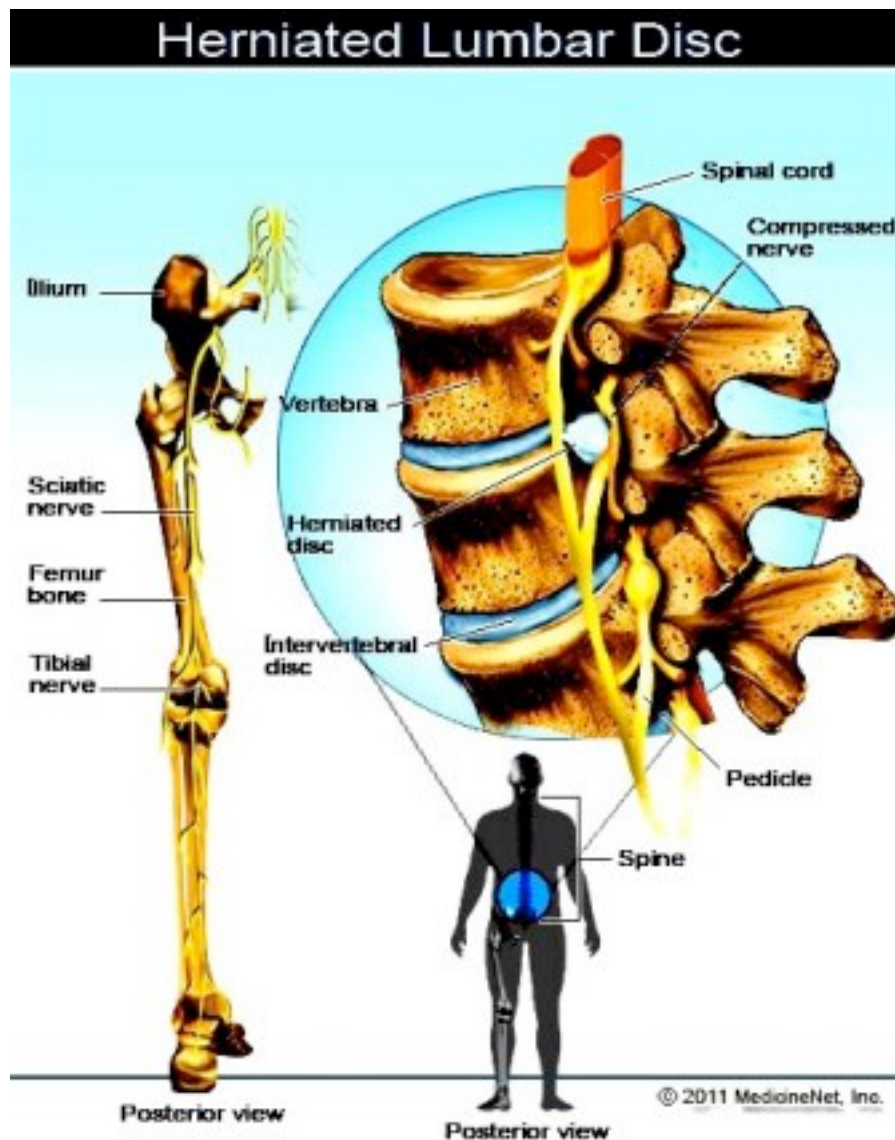


# Sciatique

**Sciatalgies** : c'est la plus fréquente des radiculalgies

Sciatique L5 = la douleur est postéro-externe / Sciatique S1 = plus postérieure

L'étude des réflexes (formes spastiques), de la force musculaire (formes paralysantes) et de la sensibilité est importante. La sciatique commune est due à la compression par le nucleus pulposus de la racine nerveuse correspondante (élément mécanique sacro-iliaque + élément inflammatoire, puis congestif).



Certaines sciatiques sont rebelles au traitement médical et ostéopathique (cherchez alors une épine irritative à distance, cicatrice récente ou un granulome dentaire oublié par exemple ! ... Cf. Neuralthérapie).

NB. : pensez à vérifier le jeu des articulations sacro-iliaques et à débloquer le 4e orteil (terminus du nerf sciatique)

1 – douleurs fulgurantes :

- **Colocynthis** (mg) ... douleurs paroxystiques, avec raideurs musculaires

"Le médecin médiocre voit le symptôme et le soulage

Le bon médecin trouve les causes et guérit

Un excellent médecin voit les faiblesses du corps et prévient la maladie"



- **Hypericum** (hg) ... après trauma vertébral / ponction lombaire
- **Oxalicum acidum** ... sur sensation d'engourdissement

2 – avec paresthésies :

- **Gnaphallium** (mg) ... alternance de fourmillements et de douleurs lancinantes
- **Natrum sulfuricum** ... compression par l'oedème périlésionnel (cf. CHIT « Arnica comp. »)
- **Tellurium** (s) ... aggravé à la toux : atteinte radiculaire (canal lombaire étroit ?)

3 – avec abolition des réflexes :

- **Cobaltum** (zn) ... faiblesse des membres inf., amélioré assis
- **Daphne indica** (hg) ... douleurs erratiques « électriques » (// tabagisme)
- **Menyanthes** ... spasmes musculaires, aggravées la nuit

4 – avec atrophie musculaire (formes évoluées) :

- **Causticum** (am) ... latéralité droite ou Plumbum (spasticité)
- **Gelsemium** (mn) ... tremblements // amyotrophie.

5 – sciatalgies nocturnes obligeant le malade à sortir du lit :

- **Arsenicum album**, **Nux vomica** (VENT) ou **Asarum** (s) ... sur SECHERESSE
- **Medorrhinum** ... névralgies sacro-iliaques, ostéophytes
- **Silicea** ... sensation de froid // douleur (symptôme vasculaire)

Utilisez les complexes du lab. Heel :

1. "*Discus compositum*" ... arthrite, arthrose vertébrale
2. "*Colocynthis- homaccord*" ... sciatique (Colocynthis/Gnaphalium)