

## VERS BLANC

### Expériences avec Les vers blancs



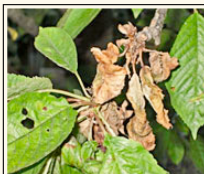
#### **Bombyx processionea (processionnaire chenille)**

##### **Bombyx 6D: Les vers blancs sur les roses**

Les petites larves vertes avait été évidemment se nourrissant des boutons de rose. Les roses ont été pulvérisées à plusieurs reprises avec Bombyx. Il n'y avait pas plus de dégâts et vu les larves resté loin.

##### **Bombyx 6: winter moth**

Date de traitement:	8 juin 2010
Plante:	Les cerisiers
Localisation:	Jardin
Problème:	L'infestation de l'arpenreuse tardive
Analyse:	Bombyx processionea 6D
Traitement:	Arrosées avec une solution de 10 ml dans 10 litres d'eau
Résultat:	12 juin: de nouvelles feuilles se forment à l'extrémité; aucune nouvelle infestation
	27 juin: de nouvelles pousses pas affecté



Avant



Les cerisiers (cerises acides)  
aucune nouvelle infestation



Les cerisiers (cerises douces)  
aucune nouvelle infestation



Les cerisiers (cerises douces)  
aucune nouvelle infestation



#### **Tanacetum vulgare (tanaïs)**

**Tanacetum 6D: charançon noir de la vigne sur rhododendron - plantes gravement affaibli** (pousses maigres, laisse aller brun et le curling, fleur rare) ont été arrosés 3 fois à des intervalles de 3-4 jours avec une dose décroissante - 1 arrosoir par plante. Environ 14 jours après le début du traitement, il ya eu une explosion d'énergie étonnante. Les plantes sont maintenant à la recherche grand, plein de joie de vivre. Parfois, il ya encore quelques feuilles pour être vus qui ont été mangés par les insectes - Je vais essayer de se débarrasser de ces trop par pulvérisation.



#### **Thuja occidentalis**

**30C: larves se groseilles:** 3 pastilles dans 10 litres d'eau, une fois appliqués par arrosage, pour lutter contre les vers blancs sur groseilles - après une semaine, pas plus mangé à emporter domaines pourraient être vus. (SB)

**6D: papillons de nuit Lyonetiidae:** Ces petits animaux ont toujours laissé des traces sur les feuilles de mes **Iberis**. Les feuilles ressemblaient à du papier parchemin et, si elle est mal infesté, les plantes sont mortes. La première fois que je les ai vus cette année, j'ai arrosé les plantes avec Thuja 6D (5 ml / 10 litres d'eau) et le charme fut rompu.