



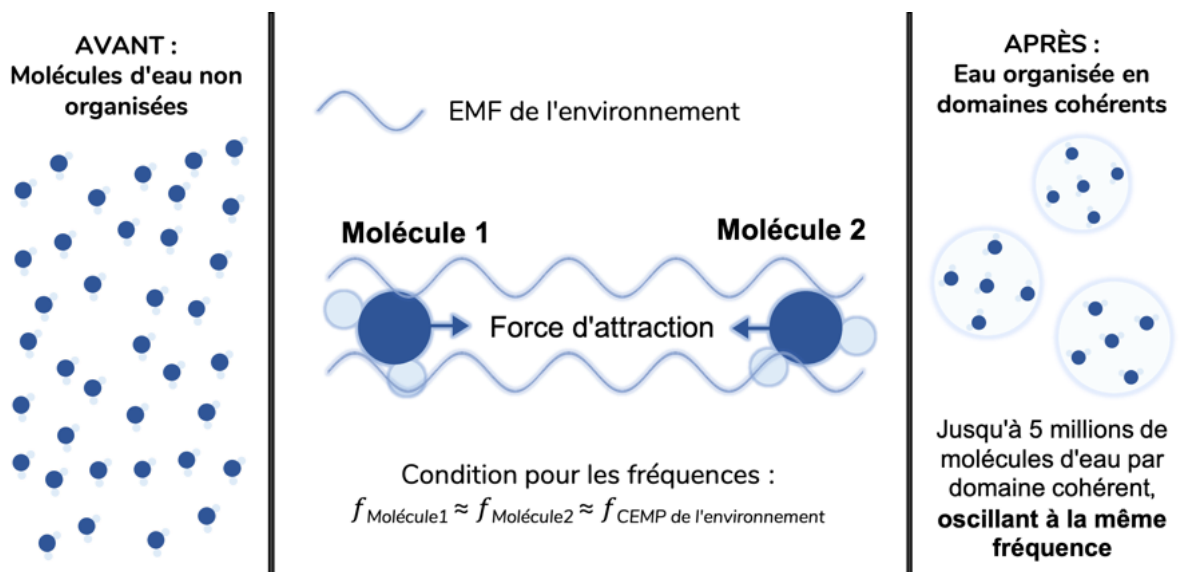
Qu'est-ce que sont les Infoceutiques (ICs) ?

Les Infoceutiques (ICs) sont des signaux électromagnétiques générés en utilisant des algorithmes ou enregistrés à partir de substances possédant des effets thérapeutiques, de guérison ou autres effets biologiques. Les ICs fonctionnent en stimulant les capacités de guérison de notre propre corps.

La vidéo suivante aborde brièvement les ICs d'un point de vue de la Théorie Électrodynamique Quantique (QED). Ici, vous apprendrez la manière dont l'eau est capable d'imiter le spectre électromagnétique de substances diluées ainsi que la manière dont nous pouvons enregistrer et conserver ces signaux - créant des infoceutiques (ICs) à partir de substances actives. Veuillez noter que cette vidéo fournit une vue d'ensemble de la théorie QED de l'eau et n'est pas destinée à expliquer tous les détails de la théorie.

1. CHAMP ÉLECTROMAGNÉTIQUE (EMF) ET LA FORMATION DE DOMAINES COHÉRENTS

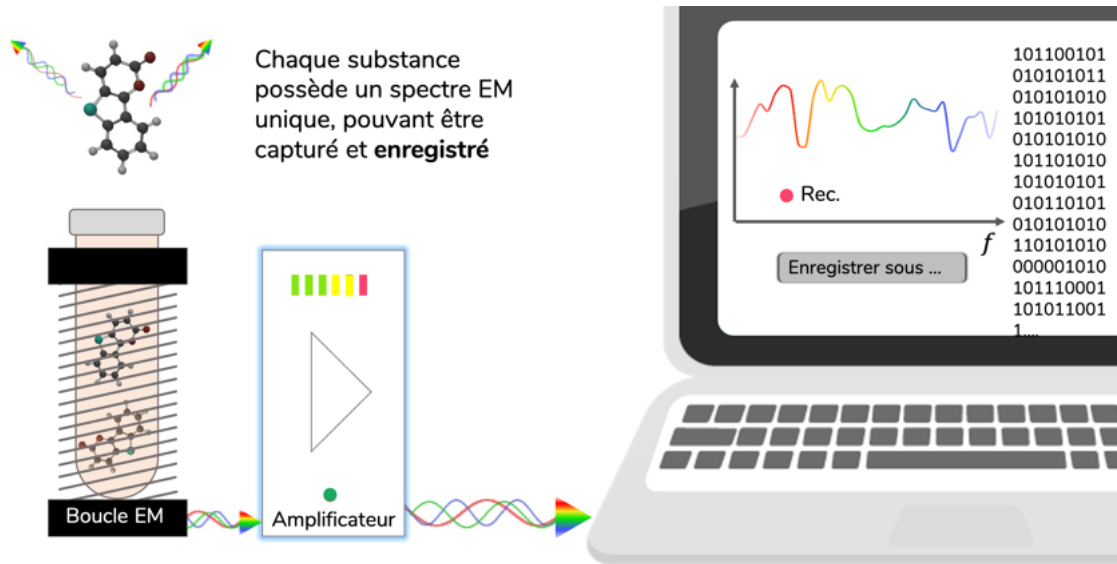
La Théorie de l'Électrodynamique Quantique des domaines cohérents dans l'eau a été proposée par les scientifiques Italiens Emilio Del Giudice et Giuliano Preparata. Cette théorie affirme que les molécules de l'eau sous l'influence d'un champ électromagnétique environnant peuvent former des domaines cohérents. Toutes les molécules contenues dans un même domaine cohérent oscillent à la même fréquence.





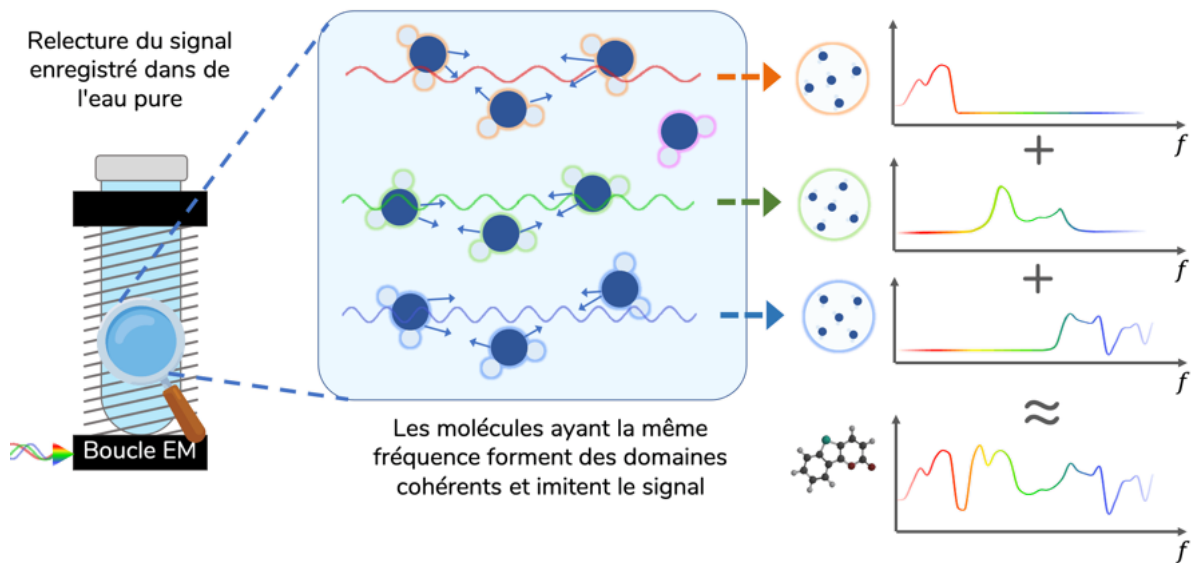
2. ENREGISTRER UN SIGNAL À PARTIR D'UNE SUBSTANCE

Chaque substance possède un spectre électromagnétique unique, qui peut être capturé et enregistré.



3. TRANSFERT D'UN SIGNAL ENREGISTRÉ DANS L'EAU

Lorsque nous reproduisons dans l'eau pure le signal enregistré à partir d'une substance, les molécules de l'eau s'organisent en domaines cohérents et imitent le spectre EMF de la substance originale.





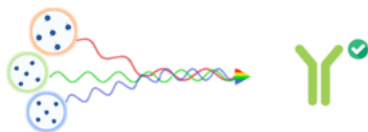
4. SUBSTANCE VS. EAU TRAITÉE

L'eau possédant des domaines cohérents imitant un signal spécifique peut interagir avec les récepteurs cellulaires d'une manière similaire au principe d'une serrure et d'une clé - dans ce cas, une serrure électronique et une clé.

Principe du "cadenas et de la clé électroniques" :

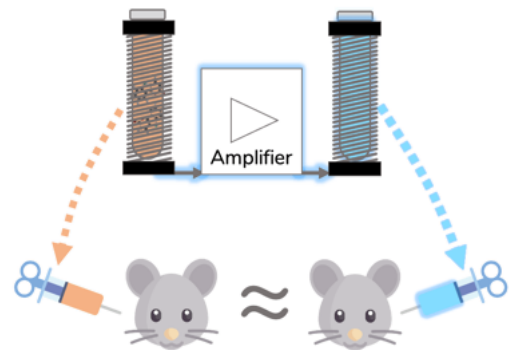


La réponse des récepteurs cellulaires à une substance ne dépend pas de la forme de la molécule, mais de son spectre EM



Comme les domaines cohérents peuvent imiter le spectre de la substance, son effet sur le récepteur cellulaire sera similaire à cette dernière

Par conséquent :



L'eau traitée avec le signal enregistré par la substance possède un effet similaire sur le bio-organisme que la substance elle-même

Ceci est un mécanisme hypothétique - Infopathy est un endroit de partages où l'on discute ouvertement de cela ou d'autres choses liées. N'hésitez pas à poser des questions et à proposer d'autres théories et concepts. Merci !



Aperçu des Méthodes

Sur Infopathy, il existe 3 différents types d'infoceutiques (ICs) avec différentes méthodes d'application **Principales** (plus efficace) et Secondaire. Dans la description de chaque IC, vous verrez sa méthode d'application principale. Ci-dessous un tableau montrant les différents types d'ICs et leurs méthodes d'applications Primaires ou Secondaires.

	Imprégner	CEMP	Audible
Origine/Source	Enregistré à partir de substances, herbes, huiles, fruits, etc.	Algorithmes	Algorithmes, rythmes binauraux, sons de la nature, musique, etc.
Méthode d'Application Primaire	Imprégner sur eau, jus, crèmes, huiles, etc. en utilisant un IC Pad ou IC Hummer (Méthode 1 et Méthode 2)	Application sur le corps en utilisant un IC Pad ou IC Hummer (Méthode 3)	Écoute ou Application sur le corps en utilisant des écouteurs, enceintes ou un IC Hummer (Méthode 4)
Méthode d'Application Secondaire	Application sur le corps en utilisant un IC Pad ou IC Hummer (Méthode 3)	Imprégner sur eau, jus, crèmes, huiles, etc. en utilisant un IC Pad ou IC Hummer (Méthode 1 et Méthode 2)	Imprégner sur eau, jus, crèmes, huiles, etc. en utilisant un IC Pad ou IC Hummer (Méthode 1 et Méthode 2)